

# AKCJA: EDUKACJA

PRZYGOTUJ CIE SIĘ NA PRZEDSZKOLE



## SPIS TREŚCI

Autor	Tytuł	
1. Tatento.pl	Przygotujcie się na przedszkole!	6
2. Marta Szajbe	Prywatne czy publiczne – jakie przedszkole wybrać?	9
3. Wiola Skawińska	Wybór przedszkola: 10 rzeczy, na które warto zwrócić uwagę.	13
4. Patrycja Popławska	Przygotuj swoje dziecko do przedszkola!	16
5. Dorota Gala	Jak wybrać przedszkole?	19



## PRZYGOTUJCIĘ SIĘ NA PRZEDSZKOLE!

Jeśli w tym roku chcesz posłać swoje dziecko do przedszkola, to na pewno zastawiasz się, co wybrać. Czy przedszkole, które jest najbliżej jest najlepsze? A może lepiej sprawdzi się to koło pracy? Na co zwrócić uwagę szukając idealnego miejsca do nauki dla trzylatka?

Lepiej wybrać przedszkole prywatne czy publiczne? Lub co najlepiej rozwinie pasje Twojego dziecka: metody Montessori czy waldorfskie? I co – jako rodzic – musisz wiedzieć o samych przedszkolach i tym szczególnym okresie rozwoju dziecka?

Tych pytań jest sporo. Pomożemy Ci na nie odpowiedzieć.

Z myślą o takich wątpliwościach stworzyliśmy tego e-booka. Znajdziesz w nim teksty rodziców, pedagogów i psychologa, którzy kiedyś też wybierali przedszkole dla swoich dzieci.

Mamy nadzieję, że z naszą małą pomocą uda Ci się wybrać idealne przedszkole dla swojego dziecka.

Trzymamy kciuki!

*Zespół TATENTO.pl*

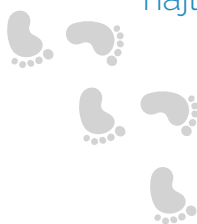
# Jak wybrać **dobre** przedszkole

• • • W 8 KROKACH • • •



## 1. Poszukaj opinii.

Pamiętaj, że zawsze warto zapytać o opinię znajomych. Ich rekomendacja to najlepsza reklama!



## 2. Zapoznaj się

z informacjami o polecanych przedszkolach.



## 3. Zastanów się,

czego potrzebuje Twoje dziecko i co Ty uważasz za ważne!



## 4. Stwórz listę przedszkoli

Sprawdź opinie i wybierz najlepsze.





5. Jeśli masz jakieś pytania  
(a na pewno masz) –  
**zadzwoń!**

## 6. Odwiedź wybrane przedszkola

z listą pytań, które  
Cię nurtują.



## 7. Porównaj zebrane informacje

ze swoimi obserwacjami  
i wrażeniami.



## 7. Porozmawiaj ze swoim dzieckiem.

Spytaj o jego wrażenia i odczucia.



Wybierz  
**przedszkole,**  
które uznasz za najlepsze!

# PRZYGOTUJCIĘ SIĘ NA PRZEDSZKOLE!



## REKRUTACJA DO PRZEDSZKOLI CORAZ BLIŻEJ!

*Każdy z nas wie, jak trudno jest wybrać odpowiednie miejsce dla naszych dzieci. A do tego oferta jest naprawdę bogata! Przedszkola oferują **różne programy, różne zestawy zajęć dodatkowych**, a do tego samych placówek nie brakuje. Specjalnie dla Was przygotowaliśmy **kompedium wiedzy o rekrutacji do przedszkoli**.*



Tegoroczna reforma edukacji wprowadza bardzo (bardzo!) dużo zmian. Nastroje są różne, za to towarzyszą temu obawy dzieci, rodziców i nauczycieli. Pierwsze efekty już widzisz: rekrutacja jest opóźniona o ponad miesiąc. Największą zmianą jest to, że tym roku do przedszkoli mają być przyjęte wszystkie trzylatki. Rodzi to kłopoty lokalowe, bo w placówkach zostaną też sześciolatki. Niektóre przedszkola przyjmowały do tej pory dwulatki – czy w tym roku znajdzie się miejsce też dla nich?

Postanowiliśmy zebrać informacje dotyczące nie tylko przedszkoli, ale też dróg edukacji, jakie możecie wybrać dla swoich dzieci. Bo jest ich kilka i różnią się one od siebie nie tylko tym, co Twoje dziecko będzie robić, ale też tym, co będziesz musiała zrobić. Tak, Ty. I nie chodzi tu tylko o kwestię wyboru przedszkola.

## OD CZEGO ZACZAĆ?

Zanim wypełnisz formularz zgłoszeniowy musisz się zastanowić, czego potrzebuje Twoje dziecko i co powinno umieć. W końcu to ono będzie chodziło do przedszkola, a Ty będziesz je tylko odprowadzać. Przede wszystkim pomyśl o tym, co powinna mieć (a czego nie mieć) placówka, do której chcesz posłać malucha. Potem musisz zadać sobie pytanie, jaki program powinno mieć przedszkole – czy ma być „klasyczne”, a może... nieco inne? I nie chodzi tu tylko o wybór prywatne/państwowe. Czasem możesz przebierać w ofercie edukacyjnej w okolicy. Istnieją alternatywy nawet wtedy, gdy masz do wyboru tylko jedno przedszkole ;). Chodzi tu oczywiście o naukę w domu, ale to osobny temat.

## DOWIEDZCIE SIĘ WIĘCEJ!



Informacje ze stron internetowych przedszkoli nie powinny być dla Ciebie jedynym wyznacznikiem. Ile razy spotkałaś się z tym, że rzeczywistość nie pasowała do obietnic z sieci? Przejdź się na dni otwarte do przedszkola, popytaj znajomych.



**Konieczn**ie dowiedzcie się więcej na temat zmian w edukacji.

W tym roku wejdzie w życie naprawdę dużo zmian. W przedszkolach zostaną sześciolatki, mają być przyjęte wszystkie trzylatki... To duże zmiany. Nie zapomnij o tym, czego Twoje dziecko powinno się uczyć w przedszkolu lub jakie warunki powinna stworzyć kadra, żeby pomóc mu w rozwoju.

## ALTERNATYWY



Wbrew pozorom „klasyczne” przedszkole nie jest jedynym wyborem. Jest kilka innych dróg rozwoju i edukacji maluchów.

Są przedszkola:

- Montessori (w duchu Montessori),
- demokratyczne,
- leśne,
- waldorfskie.



Naprawdę – jest wiele metod, a to Wy powinniście podjąć decyzję o tym, w jakim przedszkolu zacząć naukę.

**Więcej o alternatywnych metodach znajdziecie w tekście Marty Szajbe na stronie 9.**

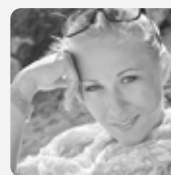
## ZANIM NADEJDZIE WRZESIEŃ

Początki w przedszkolu mogą być trudne, zwłaszcza gdy Twoje dziecko nie chodziło wcześniej do żłobka. Oczywiście nie ma reguły, ale nowemu zawsze towarzyszy jakiś stres. Możesz pomóc maluchowi poradzić sobie ze strachem. Na pewno będzie mu łatwiej jeśli nie zbagatelizujesz tego, że się boi lub denerwuje w nowym miejscu. Pomóż się mu zaadaptować, najlepiej jeszcze zanim zacznie się nauka.





# PRYWATNE CZY PUBLICZNE – JAKIE PRZEDSZKOLE WYBRAĆ?



## Marta Szajbe

Mama na pełen etat, blogerka z optymistycznym podejściem do życia i niekonwencjonalnymi metodami wychowawczymi. Promotorka zdrowego i aktywnego

trybu życia, stara się zarazić swoją pasją własne dzieci i otoczenie.

[www.zosinkowy.com.pl](http://www.zosinkowy.com.pl)

*Stres związany z wyborem odpowiedniego przedszkola spędza sen z powiek wielu rodzicom. Decyzja o wyborze odpowiedniej placówki może okazać się bardzo trudna. Czym powinnaś się kierować przy podejmowaniu decyzji? Na co zwrócić szczególną uwagę?*

Przychodzi taki moment w życiu każdego rodzica, w którym należy podjąć decyzję związaną z wysłaniem dziecka do przedszkola. Wybór jest bardzo duży – w większości miast jest co najmniej kilka placówek publicznych, a przedszkola prywatne pojawiają się jak grzyby po deszczu. Jak wybrać to właściwe?



## CZYM SIĘ KIEROWAĆ W WYBORZE PRZEDSZKOLA?



Na samym początku przeanalizuj kwestie finansowe, ponieważ przedszkola prywatne mogą być nawet o dwa razy droższe niż te państwowe. A wysokość comiesięcznych opłat niekoniecznie musi iść w parze z jakością.

Jeśli chodzi o wielkość grupy, to zdecydowanie lepiej wypadają placówki prywatne. Grupy zazwyczaj są niewielkie, co oznacza, że uwaga wychowawców nie musi być aż tak podzielona. Zbyt duża liczba dzieci powoduje brak odpowiedniego przypilnowania wszystkich maluchów w sali.

W przedszkolu publicznym grupa liczy zazwyczaj około 25 dzieci, którymi opiekują się zazwyczaj dwie panie. W przedszkolu prywatnym – dwie wychowawczynie zajmują się dziesiątką przedszkolaków. Mała liczba dzieci z pewnością jest łatwiejsza do okiełznania, choć taka wesoła gromadka również ma swoje plusy.



Odległość, jaką musisz pokonać z dzieckiem, żeby dojść do przedszkola była dawniej najważniejszym czynnikiem wyboru. Dziś też wielu rodziców szuka placówek w pobliżu domu. Inni szukają ich opodal pracy, co również może być wygodnym rozwiązaniem (dojeżdżając macie szansę spędzić trochę więcej czasu razem). Pomyśl, co jest dla Ciebie ważniejsze (jeśli masz przedszkole obok pracy, to możesz w awaryjnej sytuacji szybko odebrać dziecko; przedszkole pod domem pozwoli Ci odprowadzić dziecko nawet gdy jesteś na zwolnieniu lekarskim).

Innym ważnym kryterium wyboru są warunki lokalowe oraz dostęp do bezpiecznego placu zabaw. Zwróć uwagę na godziny otwarcia przedszkola – zwłaszcza w sytuacjach awaryjnych, kiedy nie możesz odebrać dziecka o zwykłej porze. Przedszkola publiczne zazwyczaj pełnią dyżur do godziny 16, prywatne – czasem nawet do 20 (oczywiście każda ponadprogramowa godzina jest dodatkowo płatna).

## PRZEDSZKOLE PRYWATNE CZY PUBLICZNE?

My przez kilka miesięcy korzystaliśmy z przedszkola prywatnego, aby moja córka mogła się przyzwyczaić do innej formy opieki niż moja i obecności innych dzieci. Byłam w komfortowej sytuacji, bo posłanie dziecka do przedszkola nie było przymusem (wynikającym z rozpoczęcia pracy), ale świadomą decyzją, przygotowującą moje dziecko do funkcjonowania w grupie.

Planowałam od września posłać Zosię do przedszkola publicznego (jedyne w mojej miejscowości), dlatego wystanie jej do placówki prywatnej dało same plusy. 1 września nie był dla niej szokiem, tylko kolejnym, przyjemnym etapem. Co prawda miałam wybór między prywatnym a publicznym, ale zdecydowałam się na placówkę, do której chodzą dzieci, z którymi Zosia od początku ma szansę się zaprzyjaźnić i zintegrować oraz za kilka lat zacząć ze swoimi znajomymi kolejny etap edukacji.



### ALTERNATYWY

Czasem nie musisz wybierać tylko między prywatnym a państwowym przedszkolem. Często możesz wybrać placówki oparte o inne metody. Chociaż czasem wydają się nieco egzotyczne, to mogą być świetną alternatywą. Zwłaszcza jeśli chcesz wesprzeć nieskrępowany rozwój dziecka. Metod jest kilka.

### **METODA MONTESSORI**

Przedszkoli z nazwiskiem założycielki ruchu – Marii Montessori – w nazwie znajdziesz wiele. Są po prostu przedszkola Montessori, w duchu Montessori, inspirowane Montessori... Najczęściej różnią się rozwiązaniami, jednak łączy je podejście do idei nieskrępowanego rozwoju dziecka i niemal nieustannej nauki opartej o praktyczne rozwiązania.

[Więcej o przedszkolach Montessori dowiesz się z tego tekstu.](#)

### **PRZEDSZKOLA DEMOKRATYCZNE**

W przedszkolach demokratycznych dziecko samo wybiera czego chce się uczyć, od kogo się uczyć, przy pomocy jakich materiałów, w jaki sposób, jak długo. Nie ma w nich sztywnego podziału na klasy, lekcje i przedmioty. Różne dzieci, w różnym wieku, mogą się uczyć tego samego materiału. Założenie jest proste: każde z nich jest osobnym i niezależnym człowiekiem i ma prawo rozwijać się w kierunku, który uzna za właściwy.

[Więcej o idei edukacji demokratycznej dowiesz się z tego tekstu.](#)

### **PRZEDSZKOLA WALDORFOWSKIE/STEINEROWSKIE**

Najważniejsze w nich jest nastawienie na wszechstronny rozwój dziecka, pomoc w rozwoju kreatywności i samodzielnego działania. Ważne jest też rozwijanie artystycznych zdolności dziecka – plastycznych, muzycznych i dramowych – które mają pomóc w ukształtowaniu samodzielnego, kreatywnego umysłu.

[Więcej o pedagogice waldorfowskiej dowiesz się z tego tekstu.](#)

### **PRZEDSZKOLA LEŚNE**

To takie placówki, w których dzieci większość czasu dzieci spędzają pod gołym niebem. Niezależnie od pory roku. Idea jest prosta: nie należy odrywać dzieci od natury i traktować jej jako czegoś dzikiego lub nieokiełzanego. Trzeba im pokazać, że ta bliskość pomaga budować mocny charakter i relacje międzyludzkie. Przedszkola leśne rozwijają kreatywności dzieci. Nie ma w nich zabawek, prawie nie ma przyborów. Jest to, co dzieci znajdą w miejscu, w którym są prowadzone zajęcia.

[Więcej o przedszkolach leśnych dowiesz się z tego tekstu.](#)

# WYBÓR PRZEDSZKOLA: 10 RZECZY, NA KTÓRE WARTO ZWRÓCIĆ UWAGĘ



## Wiola Skawińska

Mama, psycholog. Od ponad dwóch lat idzie razem przez życie z Lu. Jej zainteresowania są związane z macierzyństwem, rozwojem dzieci oraz dogo- i bajkoterapią.

Przyszły trener Trener Kompetencji Psychologiczno-Pedagogicznych. Prowadzi warsztaty dla dzieci i rodziców.

[www.mamailusia.blogspot.com](http://www.mamailusia.blogspot.com)



*Przedszkole pełni funkcję zarówno opiekuńczą, jak i wychowawczą. To w nim Twoje dziecko nabędzie nowe umiejętności, pozna świat i zacznie funkcjonować w grupie rówieśniczej. Zastanów się wcześniej nad wyborem odpowiedniego miejsca i gruntownie sprawdź placówkę. Dowiedz się, na co warto zwrócić uwagę przy wyborze przedszkola!*

Co roku rodzice maluszków stają przed ważnym wyborem, jakim jest wybór przedszkola. I nie jest to łatwa decyzja, ponieważ musimy wybrać, komu powierzymy w opiekę nasze pociechy na kilka godzin dziennie. Przedszkole pełni funkcję zarówno opiekuńczą, jak i wychowawczą – to tam dziecko będzie nabywało nowe umiejętności i poznawało świat. Sprawdź takie placówki i skorzystaj z dni otwartych, ponieważ jest to niepowtarzalna okazja, aby zapoznać się nie tylko z ofertą danego przedszkola i realizowanym programem, ale także z samym budynkiem i salami, w których dzieci spędzają czas.

## **i** NA CO MUSISZ ZWRÓCIĆ SZCZEGÓLNĄ UWAGĘ PRZY WYBORZE PRZEDSZKOLA?

Jakie jest Twoje pierwsze wrażenie – często ono jest najważniejsze. Atmosfera, która panuje w środku, wystrój placówki czy pierwsze rozmowy z osobami tam pracującymi mogą mieć duże znaczenie przy wyborze przedszkola dla Twojego dziecka.

Zwróć uwagę na to, czy budynek i wejście do niego są monitorowane. To bardzo ważne dla bezpieczeństwa dzieci. Ważne jest również to, czy wchodząc do budynku ktoś się od razu Tobą zainteresuje. Jeśli nikt nie zauważy Twojej obecności, to może się okazać, że osoba z ulicy może wejść i pozostać niezauważona. To nie rokuje dobrze.

### **WNĘTRZE BUDYNKU**

Ważny jest również sam wygląd wnętrza budynku, ponieważ często odzwierciedla on to, co się dzieje w środku. Czy widzisz na ścianach zdjęcia, prace dzieci, wyróżnienia lub nagrody zdobyte przez przedszkole?

Kolejną istotną rzeczą są same sale: wielkość, wystrój, urządzenie. Czy meble są bezpieczne i dostosowane do wzrostu dzieci? Czy dzieci mogą się swobodnie poruszać i sięgać do półek z książkami i zabawkami? Oczywiście wszystkie meble, zabawki i przedmioty muszą spełniać wymogi bezpieczeństwa i być zatwierdzone do użytku dla dzieci w wieku przedszkolnym.

### **OKOLICA I PLAC ZABAW**

Przejdź się też po okolicy w pobliżu przedszkola. Zwróć uwagę na to, czy jest zielono i jak wygląda plac zabaw dla dzieci (na stronie Centrum Kontroli Placów Zabaw można sprawdzić, jak powinien być wyposażony bezpieczny plac zabaw). W jakim jest stanie? Czy jest bezpieczny i atrakcyjny dla Twojego dziecka? To bardzo ważne, ponieważ w ciepłe dni właśnie tam będzie spędzało większość czasu.



## PROGRAM PRZEDSZKOLA I ROZKŁAD DNIA

Konieczniesz zapoznaj się z podstawą programową, ponieważ każde przedszkole taką podstawę realizuje. Dokument ten jest opracowany przez Ministerstwo Edukacji Narodowej i na jego bazie placówki tworzą własne programy autorskie, np.: przedszkole językowe, sportowe, itp. Dlatego w czasie odwiedzin danego przedszkola dowiedz się jak najwięcej na temat wizji i misji przedszkola. I wybierz ten model, który najlepiej będzie odpowiadał Twoim oczekiwaniom i potrzebom Twojego dziecka.

Ważny jest również ramowy dzienny rozkład dnia, czyli to, kiedy są posiłki i zajęcia, czy jest leżakowanie oraz jak ono wygląda. Czy dzieci są nakłaniane do spania? A może w czasie odpoczynku mogą słuchać muzyki relaksacyjnej lub bajek?

## JADŁOSPIS I ZAJĘCIA DODATKOWE

Konieczniesz zapoznaj się z jadłospisem! Czy przedszkole uwzględnia specjalne potrzeby żywieniowe alergików, cukrzyków? Czy posiłki są przyrządzane na miejscu, czy w formie cateringu?

Warto również zaznajomić się z zajęciami dodatkowymi, jakie proponuje dane przedszkole. Czy oferuje zajęcia językowe, taneczne lub sportowe, jak często się odbywają i jakie są dodatkowe koszty?

## POZNAJCIE KADRĘ!

Porozmawiaj z dyrekcją oraz nauczycielkami, zwłaszcza tymi, które we wrześniu mają zająć się Twoim dzieckiem. Taka rozmowa może mocno wpłynąć na wybór przedszkola. Dowiedz się, czy w danym przedszkolu nauczyciele prowadzą grupę przez cały czas, czy następuje coroczna zmiana wychowawców.

Konieczniesz porozmawiaj po wizycie w przedszkolu ze swoim dzieckiem. Jak odbiera to miejsce? Podoba mu się czy nie? Po wyborze i rekrutacji odwiedźcie je jeszcze kilka razy, aby maluch mógł poznać nowe miejsce, poznać okolicę i budynek. Tam będzie spędzał znaczną część dnia! Nie zapomnij skorzystać z dni otwartych i zajęć adaptacyjnych, dzięki którym Twoje dziecko, jeszcze w Twojej obecności, pozna nowe miejsce i wychowawczynie, które będą się nim opiekować za jakiś czas.



# PRZYGOTUJ SWOJE DZIECKO DO PRZEDSZKOLA!



## Patrycja Popławska

Absolwentka pedagogiki, kierunki edukacja wczesnoszkolna i wychowanie przedszkolne, oraz marketingu i zarządzania w edukacji. Pracuje jako nauczyciel

w przedszkolu. Prywatnie mama Hani i Oliwiera. Prowadzi bloga na którym umieszcza pomysły na naukę poprzez zabawę.

[www.kreatywnadzungla.pl](http://www.kreatywnadzungla.pl)



*Jeśli należysz do rodziców, których pociechy tym roku zadebiutują w roli przedszkolaka pamiętaj, że złożenie podania do przedszkola to dopiero początek... drogi do niego. Już teraz zadбай o to, aby ułatwić swojemu dziecku adaptację w nowym miejscu i przygotować je do tej, być może pierwszej tak poważnej, zmiany w życiu. Zobacz, na co warto zwrócić uwagę!*

Jeśli zamierzasz zapisać do przedszkola swojego 2,5 latka, to zacznij już dziś przyuczać go do roli przedszkolaka. Dziecko, które do tej pory było z mamą lub chodziło do żłobka może przeżyć szok spowodowany nagłą zmianą. Do września jest jeszcze kilka miesięcy, więc masz jeszcze trochę czasu na przygotowanie Twojego dziecka do przedszkola.



## ZACNIJMY OD PIELUCHY

Podstawa to korzystanie z toalety. Dwulatki często noszą jeszcze pieluchę i nie mówią, że muszą siku (lub kupę). Jednak w przedszkolu dziecko nie może mieć pieluszki. Są placówki, które przyjmują dzieci pieluszkowe, ale jako rodzic musisz pamiętać, że zmiana pieluchy kilka razy dziennie może być sporym utrudnieniem dla wychowawczyń.

Te kilka miesięcy to czas na trening czystości. Nie można zdjąć dziecku pieluchy 31 sierpnia i 1 września powiedzieć wychowawczyniom, że „dziecko korzysta z toalety”. Ułatw swojemu dziecku start i nie sprawiaj mu dodatkowych trudności związanych z nagłą nauką zgłaszania potrzeb fizjologicznych.



## SAMODZIELNE JEDZENIE POSIŁKÓW I PICIE Z KUBKA

Jeśli karmisz swoje dziecko albo dajesz mu pić z butelki lub z kubków niekapków, to najwyższy czas to zmieniać. Ciężko wyobrazić sobie 25 dzieci karmionych przez dwie osoby. Pomóż swojemu dziecku opanować używanie łyżki, pozwól się ubrudzić, ale przede wszystkim – pozwól mu jeść samodzielnie. Druga sprawa to picie. W przedszkolu dzieci piją z kubków lub szklanek. Jest naprawdę wiele dzieci, które przychodzą do przedszkola i w ogóle nie potrafią pić, bo do tej pory miały w rękach tylko niekapki. Jako odpowiedzialny rodzic powinnaś pomóc opanować maluchowi picie z kubka.

## SAMODZIELNE UBIERANIE I ROZBIERANIE

Staraj się nauczyć dziecko zakładać kapcie, ubierać czapkę, spodnie, itd. Dziecko w wieku 2,5 lat lubi takie wyzwania i chętnie podejmie próby ubierania i rozbierania. W przedszkolu ta umiejętność na pewno mu się przyda, a macie jeszcze trochę czasu na opanowanie tej umiejętności. To będzie świetna zabawa!

## OSWOJENIE SIĘ Z PRZEDSZKOLEM

Już dziś powiedz dziecku, że wkrótce zacznie chodzić do przedszkola. Przedstawiaj to miejsce jako miłe i przyjazne. Pełne zabawek i innych dzieci, z którymi będzie się bawić. Stwórz dziecku pozytywny obraz przedszkola. Warto kupić książeczki o takiej tematyce. Chodźcie również na spacer w okolice przedszkola. Pokaż mu budynek i plac zabaw. Jeśli możecie, to wejdźcie do środka i „poziedzajcie” lub pójdźcie się pobawić na placu zabaw. Jeśli jest taka możliwość – przedstaw swoje dziecko wychowawczyniom. Dziecko powoli będzie poznawać nowe miejsce i chętniej przekroczy próg przedszkola.

## NIE STRASZ

Nigdy nie strasz dziecka przedszkolem. Nigdy nie mów rzeczy typu „jak będziesz niegrzeczny to pójdiesz do przedszkola, tam Cię nauczą”. Kto by chciał iść do miejsca, do którego idzie się za karę. Uważaj też, gdy rozmawiasz z innymi dorosłymi w obecności dziecka o swoich obawach dotyczących przedszkola. Nie okazuj przy nim, że się martwisz czy Twój maluszek będzie płakał, itp. Dziecko to uważny obserwator, więc lepiej uważać i nie przekazywać mu swoich obaw.



Naprawdę warto wcześniej przygotować dziecko do pójścia do przedszkola. Mam nadzieję, że te wskazówki pomogą Ci przygotować malucha. Adaptacja w nowym miejscu może okazać się dużo łatwiejsza jeśli dziecko jest samodzielne i idzie do miejsca, które zna. Skorzystaj z tych kilku miesięcy i ułatw sobie i dziecku start w przedszkolu.

# JAK WYBRAĆ PRZEDSZKOLE, KTÓRE BĘDZIE IDEALNE DLA TWOJEGO DZIECKA?



## Dorota Gala

Pedagog przedszkolny i wczesnoszkolny. Realizacja dziecięcych marzeń doprowadziła ją do ukończenia pedagogiki specjalnej, ogólnej oraz przedszkolnej i wczesnoszkolnej z elementami terapii pedagogicznej. Uwielbia organizować maluchom czas, rozwijać ich zainteresowania i zdolności, tak by dodały im skrzydeł w dorosłym życiu.

*Już lada chwila zacznie się rekrutacja do przedszkoli na przyszły rok szkolny. Obok przedszkoli państwowych istnieje szeroki wybór kuszących swoją ofertą przedszkoli prywatnych. Czy wiesz, jak wybrać przedszkole idealne?*

## NA CO MUSISZ ZWRÓCIĆ UWAGĘ, ABY NIE ŻAŁOWAĆ SWOJEGO WYBORU?

Przedszkola, szkoły i uniwersytety kuszą rodziców i dzieci dniami otwartymi. Chociaż takie spotkania przypominają często jarmarki, to jako rodzic musisz się nimi zainteresować. Zwłaszcza jeśli myślisz poważnie o edukacji i rozwoju swojego dziecka.

## PATRZ Z DWÓCH PERSPEKTYW

### ■ SWOJEJ, JAKO RODZICA

Twoje zdanie w tej kwestii jest oczywiście decydujące, to Ty rozpatrujesz za i przeciw, sprawdzasz korzyści, badasz grunt.

W rezultacie robisz to i dla siebie i dla swojego dziecka. Komfort psychiczny i dobre samopoczucie Twojego dziecka w przedszkolu to też Twój komfort i satysfakcja z dobrego wyboru i spokoju o los pociechy.

### ■ Z PERSPEKTYWY DZIECKA,

**JAKO TEGO, KTÓRE BĘDZIE SPĘDZAŁO W WYBRANYM PRZEZ CIEBIE MIEJSCU WIĘKSZOŚĆ DNIA**

Przy wyborze przedszkola pomyśl o swoim dziecku, o jego potrzebach, zainteresowaniach, uczuciach i emocjach.

Na wizyty w przedszkolach zabieraj przyszłego przedszkolaka. Sama zobaczysz, w którym miejscu czuje się lepiej. O ile w ogóle będziesz w stanie zaobserwować minę inną niż towarzyszącą przerażeniu i trzymanie się spódniczki mamy :).





Jednak ważne jest to, żeby nie izolować dziecka od sprawy wyboru przedszkola. Ma to być przecież drugie po domu rodzinnym miejsce jego codziennych zabaw, nauki, odpoczynku; miejsce, w którym musi czuć się swobodnie i przyjemnie. Tylko wizyta dziecka w tym miejscu da Ci najbardziej namacalne dowody na jego przystosowanie do panujących w przedszkolu zwyczajów i nastawienie do tego miejsca.

## JAK WYBRAĆ PRZEDSZKOLE?

**OPINIE** w środowisku, wśród znajomych; odwiedzaj placówki polecane przez innych rodziców, ale przyglądaj się temu, co dla Ciebie jest najważniejsze, nie temu, co zadawała innym.

**PIERWSZE WRAŻENIE PO ROZMOWIE TELEFONICZNEJ** – otwartość i komunikatywność ze strony pracowników placówki, przyjazny ton rozmowy, szczegółowość i umiejętność odpowiedzi na Twoje pytania i wątpliwości dobrze rokują na przyszłość.

### ZWRÓĆ UWAGĘ NA:

- czy ktoś z personelu przywitał Cię przy wejściu? Jak z Tobą rozmawiał? Czy zaproponował Ci oprowadzenie po przedszkolu lub przybliżył zwyczaje? Przedstawił kadre, a zwłaszcza ewentualnego, przyszłego wychowawcę Twojego dziecka? Umożliwił Ci rozmowę z nim, pozwolił wejść do grupy? Czy ktoś zajął się Twoim dzieckiem (nie mówię tu o zabieraniu dziecka do grupy już przy pierwszej wizycie w przedszkolu, ale o zwykłym zapytaniu z ust pani przedszkolanki: „Jak masz na imię, ile masz lat?”, „Miło mi Cię poznać, ja mam na imię...”) ? Albo czy ktoś po prostu przywitał się z dzieckiem, zachęcił je do zabawy, gdy rozmawiałaś z dyrekcją?
- **wystrój wnętrza**, wystawy prac dzieci, galerie zdjęć, informacje na tablicach: wszystko to świadczy o otwarciu na kontakt z rodzicem i pokazaniu tego, w jaki sposób placówka realizuje swoje zadania dydaktyczne i wychowawcze;
- **estetykę**, czystość, ład w pomieszczeniach (szatni, łazience, na korytarzu, w salach);
- **panującą w placówce atmosferę**: uśmiechnięte i życzliwe wychowawczynie, radosne dzieci, gwar, śmiech;
- **wygląd placu zabaw**, jakość przyrządów i zabawek w salach i na podwórku.

**ORGANIZACJĘ DNI OTWARTYCH**, podczas których dzieci i rodzice spotykają się na specjalnie zorganizowanych zajęciach.

## **MOŻLIWOŚĆ DOBYCIA Z DZIECKIEM OKRESU ADAPTACYJNEGO,**

czyli przebywanie z nim w pierwszych dniach pobytu w przedszkolu, ze stopniowym wycofywaniem się rodzica.

## **ORGANIZACJĘ PRZEDSZKOLA:**

- **godziny otwarcia placówki** (z reguły około 10 godzin; pamiętaj o swoich możliwościach i oczekiwaniach czasowych);
- **wykaz dni wolnych**, w których placówka jest zamknięta (rodzice powinni mieć w niego wgląd już podczas pierwszych wizyt, przed podjęciem decyzji o zapisaniu dziecka do przedszkola);
- **kwestie finansowe**: wysokość czesnego, formę i czas płatności, zajęcia oferowane w ramach czesnego, ofertę zajęć dodatkowo płatnych, cennik, zasady uczestnictwa i płatności za zajęcia dodatkowe;
- **kwestie pozostawiania dzieci w placówce po godzinach** w razie wypadków losowych – poznaj zasady pobytu dziecka po godzinach otwarcia placówki;
- **liczbę nauczycieli w grupie i zmianowość ich pracy** – jak długo dzieci przebywają pod opieką jednego z wychowawców w ciągu dnia? Czy ten sam wychowawca prowadzi daną grupę przez cały czas trwania edukacji przedszkolnej, czy może zmienia się z każdym rokiem?;
- **ewentualne godziny świetlicowe** – na czym polegają, jak wygląda wtedy opieka nad dziećmi (ilość opiekunów, zróżnicowanie wiekowe dzieci);
- **ramowy plan dnia**, liczbę posiłków, czas na odpoczynek, ewentualną drzemkę, codzienne spacer;



- **przewidzianą maksymalną liczbę dzieci w grupie i ilość podopiecznych przypadającą na jednego nauczyciela/opiekuna**, zwłaszcza w grupach młodszych, przy dzieciach wymagających większej uwagi. W przepisach ogólnych maksymalna liczba dzieci w grupie to 25 osób, jednak przedszkola prywatne, ustalając status placówki oraz przygotowując umowę dla rodziców, określają również maksymalną liczbę dzieci w grupie i liczbę nauczycieli.  
Zaniepokoić może np. fakt, iż w grupie jest tylko jeden nauczyciel. Wychowawca prowadzący grupę powinien mieć przy sobie tzw. „pomoc”, czyli osobę, która odciąży nauczyciela podczas prowadzenia zajęć i zajmie się np. dziećmi, które muszą wyjść do toalety, pomoże przy przeprowadzeniu zajęć, zostanie z dziećmi w razie konieczności opuszczenia sali przez nauczyciela;
- **rodzaj oferty żywieniowej**: własna kuchnia/firma cateringowa, jakość proponowanych posiłków, menu zgodne z zasadami żywienia dzieci, dostęp i znajomość menu przez rodziców, ilość posiłków w ciągu dnia, dostęp do wody pitnej, możliwość dostosowania diety do specjalnych potrzeb dziecka, cennik usług żywieniowych.  
Wiele przedszkoli bierze udział w akcjach na rzecz rozpowszechniania idei zdrowego odżywiania dzieci i komponowania zbilansowanych, wartościowych posiłków.  
Jedną z nich jest akcja **„Zdrowy przedszkolak”** – warto zapytać podczas wstępnych rozmów z dyrekcją o to, jak placówka zapatruje się na kwestię promocji zdrowego i świadomego żywienia dzieci i czy bierze udział w tego typu inicjatywach społecznych;
- **ofertę atrakcji dla dzieci oraz imprez okolicznościowych**;



- **ustalenia dotyczące zdrowia i higieny**, wewnętrzne zasady typu nieprzyrowadzanie do przedszkola dzieci chorych, zakatarzonych;
- **bezpieczeństwo pobytu w przedszkolu**: zamknięta furtka, domofon, monitoring, wysokie ogrodzenie itp. – zabezpieczenia, które pomogą uniknąć obaw o bezpieczeństwo dziecka podczas pobytu w przedszkolu.



## ZWRÓĆ UWAGĘ

**CZY CZAS PRZEZNACZONY NA REALIZACJĘ PODSTAWY PROGRAMOWEJ I POZOSTAŁE CZYNNOŚCI, W ROZLICZENIU TYGODNIOWYM, TO:**

- min. 1/5 czasu przeznaczona na zabawę;
- min. 1/5 czasu to pobyt na świeżym powietrzu (1/4 w przypadku młodszych dzieci);
- max 1/5 czasu przeznaczona na zajęcia dydaktyczne;
- 2/5 czasu na dowolne zagospodarowanie przez nauczyciela (w tym czynności opiekuńcze, permanentne czynności).





**PROGRAM DYDAKTYCZNO-WYCHOWAWCZY** proponowany przez wychowawcę, podręczniki – masz prawo do wglądu, jednak decyzję co do wyboru podejmuje wychowawca.



## Dowiedz się, czy:

- istnieje możliwość ewentualnego, indywidualnego podejścia do dziecka, indywidualnego toku nauczania, formy pracy wyrównawczej i kompensacyjnej, pracy z dziećmi zdolnymi;
- przedszkole ma ofertę zajęć dodatkowych, jakie są formy i metody nauczania języków obcych;
- kadra posiada odpowiednie przygotowanie pedagogiczne, kompetencje i doświadczenie.

## Zwróć uwagę na formę komunikacji placówki z rodzicami:

- jak wygląda strona internetowa; czy jest możliwy kontakt mailowy, łatwy kontakt telefoniczny; jak możesz skontaktować się z dyrekcją i pracownikami placówki?;
- nastawienie na kontakt i współpracę z rodzicami, integrację, imprezy okolicznościowe, zebrania.

## CZY PRZEDSZKOLE OFERUJE OPIEKĘ SPECJALISTYCZNĄ:

pomoc logopedyczną, psychologiczną i lekarską i jej dostępność.

Czy prowadzona jest obserwacja pedagogiczna przez nauczycieli i czy kompletują oni dokumentację; czy są organizowane systematyczne spotkania podsumowujące z rodzicami?





## **PAMIĘTAJ – KTO PYTA NIE BŁĄDZI**

Masz prawo zapoznać się ze statutem placówki, który określa wszelkie kwestie organizacyjne, prawa i obowiązki dzieci, nauczycieli, rodziców.

Zapytaj o ewentualne istnienie programu autorskiego, cele i wizję przedszkola, jego specyfikę.

---

MAMY NADZIEJĘ, ŻE NASZ E-BOOK  
POMOŻE CI W WYBORZE  
PRZEDSZKOLA. BO W TYM WYBORZE  
NAJWAŻNIEJSZE JEST TO, ABY BYŁ ON  
NAJLEPSZY DLA TWOJEGO DZIECKA.

ŻYCZYMY CI DOBREJ DECYZJI!

---